



fLight vam nudi specializirane programske pakete za davčno potrjevanje računov za različne vrste in obsege poslovanja: fServices, fDental, fDoctor in fLawyer. Namestititev in uporaba fLight programskih paketov odlikuje izredna enostavnost, ki ne zahteva pretiranega računalniškega znanja. Upoštevamo želje naših strank in redno posodabljam program, da bi vam omogočili čim lažje davčno potrjevanje računov.

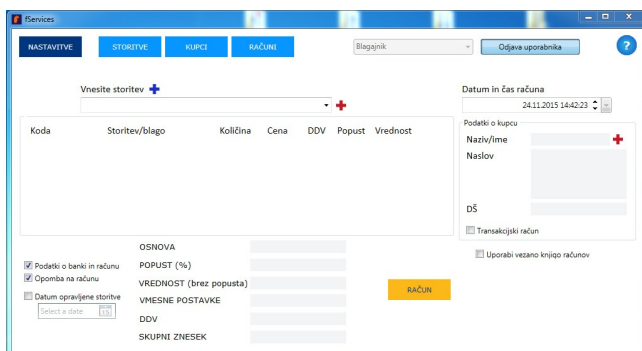
fLight programske rešitve vam omogočajo davčno potrjevanje računov ali pa samo kreiranje in izpisovanje navadnih računov (za transakcijska - negotovinska plačila).

Da bi vam bilo delo še lažje, lahko ustvarite svoj seznam storitev in strank (kupcev).

Vsak izdan račun se shrani v bazo računov, kjer si ga lahko ogledate in ga tudi po potrebi izpišete.

Funkcije fLight program (Davčno potrjevanje računov v nekaj enostavnih korakih)

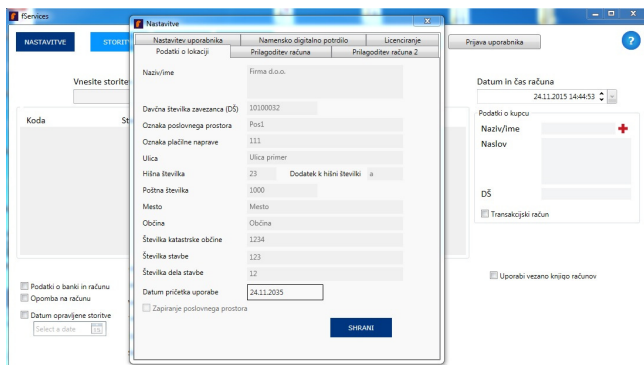
Glavni zaslon



Glavni zaslon fLight programskega paketa se uporablja za prijavo uporabnika (osebe, ki izdaja račun), vnos storitev in besedila vezanega na storitve (količina, cena, DDV, popust, ...), prav tako podatke o kupcu (stranki) in načinu plačila.

Program sam izračunava vsoto vseh cen, vnesenih v račun, s pripadajočim DDV. V polju **Številka vezane knjige računov** vpišete številko vezane knjige računov, da bi ustvarili povezavo med ročno napisanim računom (v primeru izpada elektrike ali internetne povezave). Prav tako lahko na osnovnem zaslonu izberete datum izvršitve storitve, sklicno številko in prej vnesene opombe (znotraj podzaslona **Prilagoditev računa 2**).

Nastavitve



Zaslon **Nastavitve** je sestavljen iz nekaj podzaslono (Podatki o lokaciji, Prilagoditev računa, Prilagoditev računa 2, Nastavitev uporabnika, Namensko digitalno potrdilo in Licenciranje).

Nastavitve

Nastavitve uporabnika Namensko digitalno potrdilo Licenciranje

Podatki o lokaciji Prilagoditev računa Prilagoditev računa 2

Naziv/ime: Firma d.o.o.

Davčna številka zavezanca (DS): 10100032

Oznaka poslovnega prostora: Pos1

Oznaka plačilne naprave: 111

Ulica: Ulica primer

Hišna številka: 23 Dodatek k hišni številki: a

Polna številka: 1000

Mesto: Mesto

Občina: Občina

Številka katastrske občine: 1234

Številka stavbe: 123

Številka dela stavbe: 12

Datum pričetka uporabe: 23.11.2035

Zapiranje poslovnega prostora

SHRANI

V podzaslону **Podatki o lokaciji** se vnesejo podatki o podjetju (naziv, davčna številka, naslov). Prav tako delovni čas in datum začetka potrjevanja računov. V kolikor želimo zapreti poslovni prostor, to lahko storimo s pritiskom na gumb **Zapiranje poslovnega prostora**.

Nastavitve

Nastavitve uporabnika Namensko digitalno potrdilo Licenciranje

Podatki o lokaciji Prilagoditev računa Prilagoditev računa 2

Izberi logotip: C:\light\images\logo.png

Začetna številka računa: 1 Početni bazo

Telefon: 123

Fax: 321

Email: ime@podjetje.si

Prikaz podatkov o izdajateju računa:

POS tiskalnik:

SHRANI

Na podzaslону **Prilagoditev računa** lahko izberemo logotip podjetja ter vneseemo podatke, katere želimo imeti izpisane na računu (telefon, fax, elektronska pošta). Prav tako lahko uredimo začetno številko računa, določimo ali je podjetje davčni zavezanec, ter v kakšnem formatu želimo izpisati račun (A4 ali POS).

Nastavitve

Nastavitve uporabnika Namensko digitalno potrdilo Licenciranje

Podatki o lokaciji Prilagoditev računa Prilagoditev računa 2

Podatki o banki in računu

Opcijsko sporočilo za podpisovanj

Opomba na računu

Opomba na storniranih računih

Opomba na dnu računa
sporočilo po želji na dnu računa

SHRANI

V podzaslону **Prilagoditev računa 2**, lahko vneseemo besedilo, katerega želimo imeti izpisanega na računih. Podatki o banki in bančnem računu, dodatne opombe na računu, opomba o razveljavljenem računu ali poljubna dodatna sporočila. Prav tako lahko na osnovnem zaslonu izberete, katero sporočilo se bo prikazovalo na računu.

Nastavitve

Nastavitve uporabnika Namensko digitalno potrdilo Licenciranje

Podatki o lokaciji Prilagoditev računa Prilagoditev računa 2

Nastavitve uporabnika

Novi uporabnik REŠI DODAJ

Blagajnik: Korošek Štirani abc

Uporabniško ime

Ime in priimek

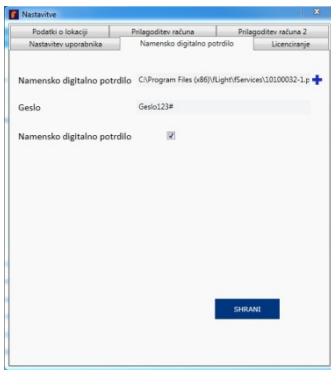
Davčna št. uporabnika

Geslo

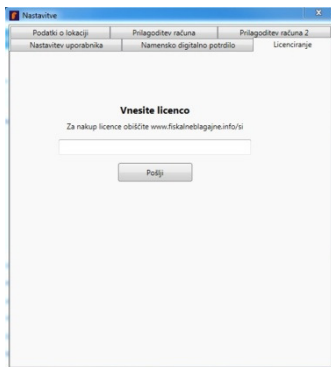
Geslo (ponovno)

SHRANI

V podzaslону **Nastavitve uporabnika** vneseemo podatke o osebah, ki izdajajo račun (blagajniki) in kode za vsakega posamičnega uporabnika (opcijsko).

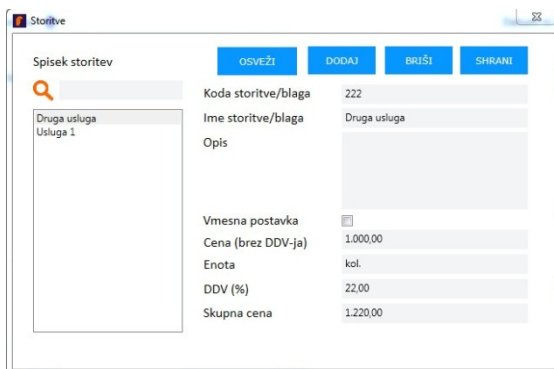


V podzaslону **Namensko digitalno potrdilo** vnesemo pot do datoteke z namenskim digitalnim potrdilom in geslo, ki ste ga določili v fazi shranjevanja namenskega digitalnega potrdila. Program lahko uporabljate tudi brez namenskega digitalnega potrdila, vendar davčno potrjevanje računov ne bo mogoče.



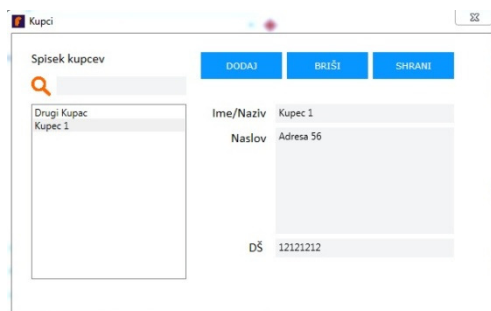
V podzaslону **Licenciranje** vnesite številko licence, ki ste jo prejeli pri nakupu naše programske opreme. Vaš program bo prešel iz demo verzije v polno funkcionalnost.

Storitve



Zaslon **Storitve** se uporablja za kreiranje lastnega spiska storitev. Tukaj lahko zelo enostavno urejate, dodajate ali brišete vaše storitve. Nekatere programske rešitve (fLawyer in fDental) imajo že prednaložene spiske storitev, katere prav tako lahko spreminjate po vaši želji.

Kupci



Zaslon **Kupci** vam omogoča ustvarjanja baze strank, ter vnos njihovih podatkov. S tem pospešite hitrost izdajanja računa. Prav tako se med vnosom podatkov o strankah, njihovi podatki samodejno shranjujejo v popis strank.

Računi

Zaslou **Računi** vam omogoča pregled, storniranje, brisanje, iskanje in izpis računov posamično ali po izbranih pogojih (po datumu, načinu plačila in storitvah).

Na levi strani imamo bazo izdanih računov, na desni strani pa pregled v posamične postavke na računu (ZOI, EOR, datum, ...)

Računi, ki niso bili uspešno potrjeni (niso dobili svoje EOR kode) zaradi izpada internetne povezave ali izpada strežnika, bodo v zaslonu **Računi** obarvani rdečo. Takšni računi se samodejno potrjujejo vsako uro, v primeru da programska oprema deluje. Potrjevanje lahko izvedete tudi ročno, s pritiskom na gumb **Potrdi račun**.

Če želite račun stornirati, izberite račun in pritisnite gumb **Storniraj**. Stornirani račun je ravno tako potrebno potrditi, vrednost storniranega računa pa gre v minus.

Izpis računa

Iskanje računa (po stranki, datumu in načinu plačila) lahko izvedemo tako, da izberemo točno določene račune, ki jih želimo pregledati ali izpisati zaradi kontrole (dnevni promet, knjigovodstvo, ...).

Firma d.o.o.
Ulica primer 23 a
1000 Maribor
DŠ: 10100032

Izpis vseh računov
v obdobju od 16.11.2015 do 23.11.2015

Št. rač.	Datum	Kupec	Osnova	DDV	Skupna cena
1	23.11.2015 10:39:32	Kupec 1 Adresa 56 Ljubljana DŠ: 11111111	1.000,00	250,00	1.250,00
2	23.11.2015 10:40:07		1.000,00	220,00	1.220,00
3	23.11.2015 10:40:39		110,70	27,68	138,38
4	23.11.2015 10:43:24	Kupec 1 Adresa 56 Ljubljana DŠ: 11111111	1.000,00	250,00	1.250,00
5	23.11.2015 10:44:07		100,00	23,00	123,00
6	23.11.2015 10:45:07		100,00	23,00	123,00
			Osnova	3.310,70	
			DDV	797,68	
			Skupaj	4.108,38	

Pritisk na gumb **Izpis po računih** nam odpre pregled vseh računov glede na prej določene kriterije (začetni in/ali končni datum). S tem lahko pregledate ustvarjen promet glede po kriterijih (programska samodejno sešteva skupne vrednosti in pripadajoči DDV).

Izpis vseh računov prodanega blaga ali storitev
v obdobju od 16.11.2015 do 23.11.2015

Koda	Naziv/ime	Količina	DDV	Skupna cena
222	Usluga	1,00	250,00	1.250,00
222	Druga usluga	2,00	470,00	2.470,00
555	Usluga 5	1,00	27,68	138,38
111	Usluga 1	2,00	90,00	250,00
Osnova			3.310,70	
DDV			797,68	
Skupaj			4.108,38	

S pritiskom na gumb **Izpis po storitvah** se odpre pregled vseh prodanih storitev (artiklov) v določenem obdobju (katerega smo označili s kriterijem). Prav tako se samodejno generirajo skupne vrednosti vseh navedenih uslug in pripadajoči DDV).

Predogled računa

Po vnosu vseh postavk na račun in ko smo prepričani, da je naš račun primeren za potrjevanje, s pritiskom na tipko **RAČUN** odpremo predogled računa. Tu lahko preverimo izgled računa, še enkrat preverimo vnos vseh potrebnih podatkov, ter preverimo njihovo verodostojnost.

POTRDI IN TISKAJ RAČUN POTRDI IN IZPIŠI V PDF

Firma d.o.o.
Vila pri km 23 +
SVOJA PISTO
DIŠI 13100022

Klijent: 1
Adresna ul.
Ljubljana
DIŠI 12121212

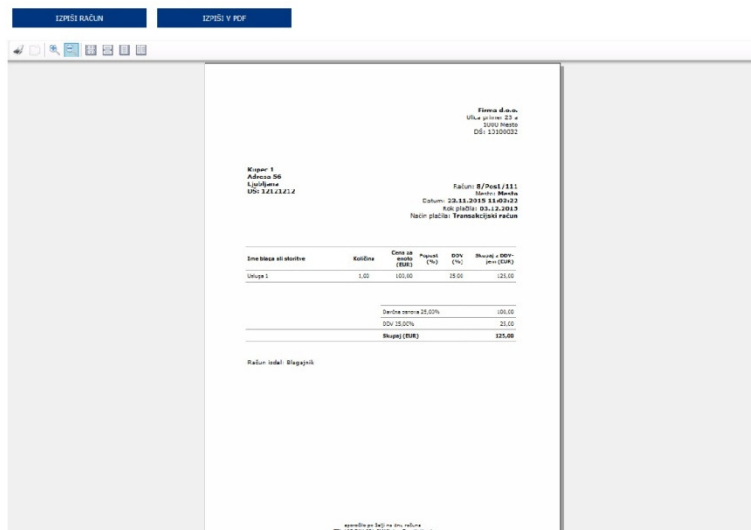
Redni št.: 7/Pos1/111
Datum: 23.11.2015 10:59:23
Račun št.: 1000000000

Ime blaga ali storitve	Količina	Cena za enoto (EUR)	Postotek (%)	DDV (%)	Skupna cena pri (EUR)
Usluga 1	1,00	100,00	22,00	22,00	122,00
Določena stopnja 22,00%					100,00
DDV 22,00%					22,00
Skupaj (EUR)					122,00

Račun izdelal: Blagajnik

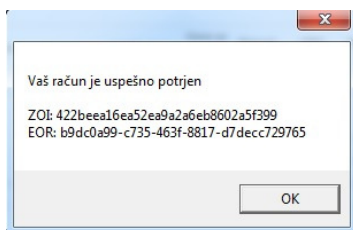
www.delo.si
TEL: 123 456 789 1011 123456789

Račun še vedno nima dodeljene ZOI in EOR kode. Potrjevanje računa dodeli te kode po pritisku na gumb **Potrdi in izpiši račun** ali na gumb **Potrdi in izpiši v PDF**.

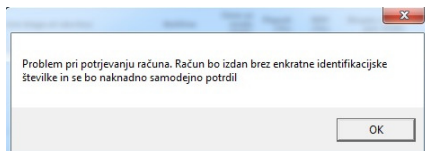


V primeru, da določenih računov ne želimo potrditi (transakcijska - negotovinska plačila), temveč jih le natisniti, bo v predogledu računa namesto **Potrdi in izpiši** napisano zgolj **Izpiši račun**. Računu ne bosta dodeljeni ZOI in EOR kodi (račun ne bo potrjen).

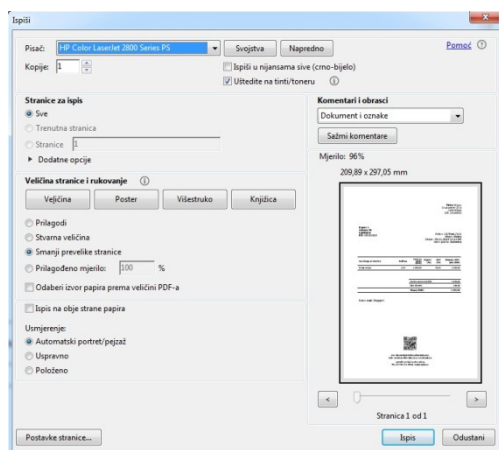
Potrjevanje računa



S pritiskom na gumb **Potrdi in izpiši račun** (ali **Potrdi in izpiši v PDF**), se ustvari povezava z Davčno upravo in po nekaj sekundah dobimo sporočilo, da je račun uspešno potrjen ter da sta mu dodeljeni ZOI in EOR kodi. Obe kodi se nato izpišeta na dnu računa na za to predvidenem mestu.



V primeru izpada elektrike, internetne povezave ali serverja na Davčni upravi, računi ne bodo uspešno potrjeni. O tem bomo dobili sporočilo, računi bodo obarvani rdeče in bodo samodejno poslani v potrjevanje vsako uro (v primeru, da je program zagnan). Račune lahko potrdite tudi ročno, z izbiro nepotrjenega računa v oknu **Računi** in pritiskom na gumb **Potrdi**.



Po uspešnem potrjevanju, se nam odpre PDF in račun se samodejno prične izpisovati. S tem smo zaključili proces davčnega potrjevanja računa. Račun je bil poslan Davčni upravi in shranjen v bazo programa, po potrebi ga lahko poiščete v zaslону **Računi**.